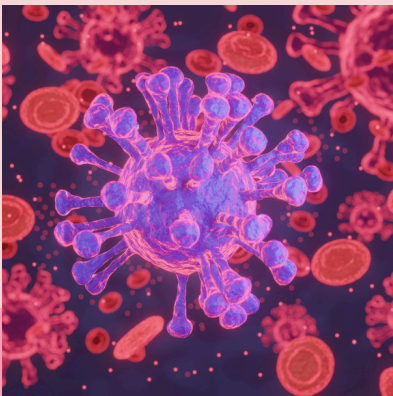


# VIH Virus de la Inmunodeficiencia Humana

En la Oficina de Servicios Médicos tu salud es nuestra prioridad.



El virus provoca una infección que ataca el sistema inmunológico. El VIH debilita la capacidad del cuerpo para luchar contra infecciones entre ellas la tuberculosis, la meningitis, las infecciones bacterianas y algunos tipos de cáncer. Muchas personas no experimentan síntomas en los primeros meses, pero otras sí. A medida que la enfermedad avanza, los síntomas pueden incluir inflamación de los ganglios linfáticos, pérdida de peso, fiebre, diarrea y tos.



Para el diagnóstico del VIH se utilizan pruebas rápidas que se pueden realizar en casa y arrojan resultados el mismo día, si bien se requieren pruebas de laboratorio para confirmar la infección. Es importante que los servicios de detección del VIH observen los criterios de consentimiento, confidencialidad, asesoramiento, resultados correctos, y vinculación del tratamiento con otros servicios.



En esos primeros meses el virus tiene su mayor capacidad de infección. Los preservativos previenen la infección con el VIH y otras infecciones de transmisión sexual. La terapia antirretrovírica permite que las personas infectadas con el VIH tengan vidas sanas y productivas. Además, previene eficazmente la infección y reduce en un 96% el riesgo de transmisión.

## Lugares para recibir servicios



División de Prevención  
**ETS/VIH**

Servicio de Información sobre VIH, Enfermedades Transmisibles y Tratamiento

787.765.1010 | [prevencionvih@salud.gov.pr](mailto:prevencionvih@salud.gov.pr)



PARA MAS INFORMACION



Teléfono: (787) 641-1985  
Carr. 8887, km. 11.9 Bo. San Antón Carolina, P.R. 00987  
[www.aspirapr.org](http://www.aspirapr.org)

Revisado por el PRME, 2021-035

PRUEBA DEL VIH, ESCOGE TU ALTERNATIVA

**GRATIS**



LLÉVATE LA PRUEBA CASERA DE VIH  
Resultados en 20 minutos

TE HACEMOS LA PRUEBA ORAL  
Resultados en 20 minutos

A TU PASO. EN TU HORARIO.  
A TU CONVENIENCIA...  
¡PUEDES HACERLA EN TU HOGAR O DONDE QUIERAS!



 **INFO: 787.423.7235**



[serviciosmedicos.carolina@upr.edu](mailto:serviciosmedicos.carolina@upr.edu)  
787-257-0000 ext. 3364, 4598, 4600 y 4599

