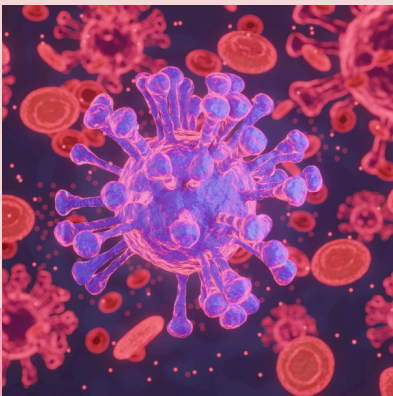


VIH Virus de la Inmunodeficiencia Humana

En la Oficina de Servicios Médicos tu salud es nuestra prioridad.



El virus provoca una infección que ataca el sistema inmunológico. El VIH debilita la capacidad del cuerpo para luchar contra infecciones entre ellas la tuberculosis, la meningitis, las infecciones bacterianas y algunos tipos de cáncer. Muchas personas no experimentan síntomas en los primeros meses, pero otras sí. A medida que la enfermedad avanza, los síntomas pueden incluir inflamación de los ganglios linfáticos, pérdida de peso, fiebre, diarrea y tos.



Para el diagnóstico del VIH se utilizan pruebas rápidas que se pueden realizar en casa y arrojan resultados el mismo día, si bien se requieren pruebas de laboratorio para confirmar la infección. Es importante que los servicios de detección del VIH observen los criterios de consentimiento, confidencialidad, asesoramiento, resultados correctos, y vinculación del tratamiento con otros servicios.



En esos primeros meses el virus tiene su mayor capacidad de infección. Los preservativos previenen la infección con el VIH y otras infecciones de transmisión sexual. La terapia antirretrovírica permite que las personas infectadas con el VIH tengan vidas sanas y productivas. Además, previene eficazmente la infección y reduce en un 96% el riesgo de transmisión.

Lugares para recibir servicios



**División de Prevención
ETS/VIH**

Servicio de Información sobre **VIH, Enfermedades Transmisibles y Tratamiento**

787.765.1010 | prevencionvih@salud.gov.pr



**PARA MAS
INFORMACION**



Teléfono: (787) 641-1985
Carr. 8887, km. 11.9 Bo. San Antón Carolina, P.R. 00987
www.aspirapr.org

Revisado por el PRME 2021-035

**PRUEBA DEL VIH, ESCOGE TU ALTERNATIVA
GRATIS**



**LLÉVATE LA PRUEBA
CASERA DE VIH**
Resultados en 20 minutos

**TE HACEMOS LA
PRUEBA ORAL**
Resultados en 20 minutos

A TU PASO. EN TU HORARIO.
A TU CONVENIENCIA...
¡PUEDES HACERLA EN TU
HOGAR O DONDE QUIERAS!



INFO: 787.423.7235



serviciosmedicos.carolina@upr.edu
787-257-0000 ext. 3364, 4598, 4600 y 4599

