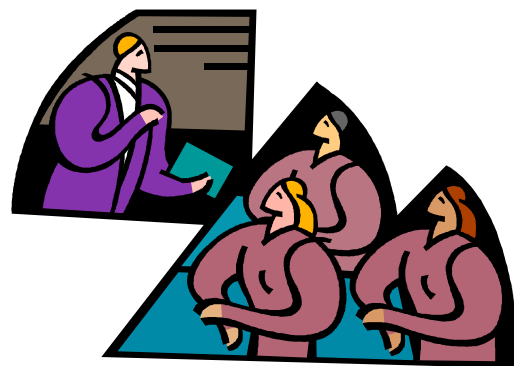


Personal Docente por Clasificación (N=278)				
En Facultad (N=253)				
Género	Fem.	Masc.	Total	
Total	113	140	253	
%	44.7	55.3	100	
Prep. Académica	Bach.	Maest.	Doct.	Total
Total	11	177	65	253
%	4.3	70.0	25.7	100
Rango	Inst.	C.Aux.	C.Asoc.	Cat.
Total	159	39	38	17
%	62.8	15.4	15.0	6.7
Nombramiento	Cont.	Prob.	Perm.	Total
Total	149	18	86	253
%	58.9	7.1	34.0	100
Tipo Tarea	PT	FT	Total	
Total	133	120	253	
%	52.6	47.4	100	
No en Facultad (N=25)				
Otras Tareas	Total	%		
Ejecutivo/Gerencial	4	16.0		
Biblioteca	5	20.0		
Consejería	11	44.0		
Investigación	3	12.0		
Psicología	1	4.0		
Trabajo Social	1	4.0		
Género	Fem.	Masc.	Total	
Total	19	6	25	
%	76.0	24.0	100	
Prep. Académica	Maest.	Doct.	Total	
Total	20	5	25	
%	80.0	20.0	100	
Nombramiento	Cont.	Prob.	Perm.	Total
Total	6	6	13	25
%	24.0	24.0	52.0	100
Tipo de Tarea	PT	FT	Total	
Total	1	24	25	
%	4.0	96.0	100	

Personal No Docente por Clasificación (N=277)		
Género	Total	%
Femenino	153	55.2
Masculino	124	44.8
Preparación Académica	Total	%
Menos de 4to. Año	21	7.6
Cuarto Año	64	23.1
Grado Asociado	45	16.2
Bachillerato	113	40.8
Maestría	33	11.9
Doctorado	1	0.4
Nombramiento	Total	%
Contrato	48	17.3
Probatorio	6	2.2
Sustituto	2	0.7
Permanente	221	79.8
Tarea	Total	%
Completa	260	93.9
Parcial	17	6.1




Universidad de Puerto Rico en Carolina
 Oficina de Planificación y Estudios Institucionales

Sumario Estadístico

Primer Cuatrimestre

2009-10



Prof. Trini Fernández-Miranda
 Rectora Interina



OFICINA DE PLANIFICACIÓN Y ESTUDIOS INSTITUCIONALES

Prof. Carmen L. Cruz González
 Directora OPEI

Preparado por:

Sra. Yasmelin Santana Colón
 Oficial de Estadísticas

Brenda Padilla Serrano
 Secretaria

enero 2010

Departamento	Cursos, Secciones, Estudiantes Registrados en ellas promedio por Sección y Estudiantes-Sección-Crédito				
	Núm. Cursos	Núm. Secc	Núm. Est. Secc	Prom. Est. Secc	Est. Secc Cred
Biología	14	41	1159	28	2239
Ciencias Físicas	10	16	314	20	721
Matemáticas	8	15	505	34	1604
Química	8	13	282	22	572
Ciencias Sociales	13	42	1415	34	4245
Español	13	62	1859	30	5577
Humanidades	19	55	1728	31	5142
Inglés	17	71	1910	27	5655
Educación	4	7	131	19	393
Artes Gráficas	12	30	588	20	1326
Adm. Empresas	32	87	2813	32	9087
Sist.de Oficina	10	24	471	20	1322
Dis.de Interiores	10	23	422	18	1188
Ing. Mecánica	10	17	412	24	1179
Pub. Comercial	12	23	626	27	1861
Tecn. Automotriz	4	7	177	25	673
Educación Física	11	24	712	30	1963
Adm. Hotelera	23	47	1253	27	3434
Autom. Industrial	3	3	57	19	109
Justicia Criminal	18	37	1128	30	3453
Cultura Turística	2	4	119	30	357
Total	253	648	18081	28	52100



MATRICULA POR PROGRAMAS ACADEMICOS			
PROGRAMA:	Total	Masc	Fem
GRAN TOTAL	4321	1562	2759
PROGRAMA GENERAL:	42	15	27
Ciencias Naturales	26	11	15
Ciencias Sociales	2	1	1
Humanidades	6		6
Educación	8	3	5
TRASLADO ARTICULADO AL RCM:	288	60	228
Pre-Educación en Salud	1		1
Pre-Enfermería	160	33	127
Pre-Técnica Salud Animal	4	1	3
Pre-Tecnología Med. Nuclear	10	3	7
Asistente Dental	3		3
Asistente Dental Func. Expandida	41	6	35
BA Educación en Salud	7	3	4
Tecnología Oftálmica	5		5
Tecnología Radiológica	13	2	11
BA Tecnología Médica	22	6	16
BA Tecnología Veterinaria	13	3	10
BA Tecnología Med. Nuclear	9	3	6
TRASLADO ARTICULADO AL RRP:	112	27	85
BA Ciencias en Biología	22	7	15
BA Cs. Sociales Generales	10	4	6
BA Educ. Comercial-Prog. Secret.	1		1
BA Educ. Secund.-Artes Indust.	2	1	1
Educ. Sec.-Eco. Fam. Nut y Diet.	3		3
BA Educación Vocacional Ind.	7	2	5
BA Educ. Sec. Ens. de Ingl. Hisp.	5		5
BA Educ. Sec. conc. Matemáticas	3	1	2
BA Educ. Sec. conc. Química	2		2
BA Lenguas Modernas	2		2
BA Ciencias General	17	2	15
BA Ciencias Naturales-Química	14	4	10
BA Sociología	3		3
BA Ciencias Políticas	4		4
Educ. Secundaria- Física	3	1	2
Educ. Secundaria- Educ. Física	8	3	5
Recreación	2		2
Estudios Pre- Jurídicos	2	1	1
Historia de Europa	1	1	
Estudios Prep. Para Traducir	1		1
TRASLADO ARTICULADO UPR-Aguadilla:	57	18	39
BA Ciencias conc. Biología Genética.	5	1	4
BA Ciencias conc. Biología	21	5	16
BA Ciencias con. Biología Bio-Info.	1		1
BA Ciencias conc. Tec. Ambiental	22	8	14
BA Biomédica	8	4	4

MATRICULA POR PROGRAMAS ACADEMICOS (cont.)			
PROGRAMA:	Total	Masc	Fem
TRASLADO ARTICULADO UPR-Bayamón:	64	23	41
BA Ciencias conc. Biol. Enf. Humano	2		2
BA Ciencias conc. Biología	10	4	6
BA Educación Física Esp. y Elem.	52	19	33
TRASLADO ARTICULADO UPR-Cayey:	45	18	27
BA Ciencias conc. en Biología	9	5	4
BA Educ. Elem. conc. Educ. Esp.	6	1	5
BA Ciencias conc. Química	5	2	3
BA con conc. en Sociología	2		2
BA Ciencias en Matemáticas	1	1	
BA Ciencias Naturales	5	2	3
BA Humanidades	8	1	7
BA Psic. y Salud Mental de la Com.	1		1
BA Artes en Psicología	2	1	1
Educación Secundaria- Historia	6	5	1
TRASLADO ARTICULADO UPR-Humacao:	35	8	27
BA Ciencias Manejo Vida Silv.	3		3
BA en Trabajo Social	3	1	2
BA Biología Marina Costera	7	1	6
BA Biología	10	2	8
Microbiología	7	4	3
Química Industrial	5		5
TRASLADO ARTICULADO UPR-Mayaguez	17	14	3
Ingeniería Industrial	13	12	1
Ingeniería Mecánica	4	2	2
PROGRAMAS TÉCNICOS:	970	503	467
Sistemas de Oficina	94	12	82
Diseño de Interiores	183	22	161
Ingeniería Mecánica	113	104	9
Tecnología Automotriz	174	152	22
Educación Física-Rec. Impedidos	188	89	99
Automatización Industrial	102	77	25
Administración Hotelera	116	47	69
BACHILLERATOS:	2662	868	1794
BA Administración Hotelera	473	145	328
Adm. de Empresas-Finanzas	403	174	229
Adm. de Empresas-Gerencia	388	152	236
Arte-Artes Gráficas	233	110	123
Justicia Criminal-Ley y Sociedad	238	72	166
Justicia Criminal-Psic. Forense	329	72	257
Arte-Tec. Publicidad Comercial	252	69	183
Sistemas de Oficina	139	13	126
Cultura Turística	207	61	146
OTROS:	29	8	21
Permiso Especial	16	4	12
Mejoramiento Profesional	13	4	9

Matrícula por años de estudios y género

Año de Estudio	Total	Femenino	Masculino
	4321	2759	1562
Primer (%)	1727 40.0	1058 24.5	669 15.5
Segundo (%)	1304 30.2	810 18.7	494 11.4
Tercer (%)	654 15.1	451 10.4	203 4.7
Cuarto (%)	607 14.0	419 9.7	188 4.4
Otro (%)	29 .7	21 .5	8 .2



Matrícula Total, Regular, Irregular y Regular-Equivalente

Tipo de Matrícula	Total (%)
Total	4321 (100)
Regular	3260(75)
Irregular	1061(25)
Regular-Equivalente	3893

Retención y Graduación

Retención Cohorte 2007	75.7
Graduación Cohorte 2002	37.1

Suspensiones y Probatorias

Suspensiones (30 de agosto de 2008)	319 (100)
Probatorias (30 de agosto de 2008)	79 (24.8)

Bajas Totales

Bajas Totales	89
----------------------	-----------

Estudiante de Nuevo Ingreso

Procedentes de Escuela Superior (N= 1143)			
Admisiones	Sol.	Adm.	Mat.
Total	1766	1249	1143
Esc. Procedencia	Pública	Privada	Total
Total	624	519	1143
%	54.6	45.4	100
Género	Fem	Masc.	Total
Total	712	431	1143
%	62.3	37.7	100
Tipo Tarea	Parcial	Completa	Total
Total	6	1137	1143
%	0.5	99.5	100
Edad (en años)	Total	%	
Menos de 18	316	27.6	
18-19	816	71.4	
20-21	7	0.6	
22-24	1	0.1	
25-29	2	0.2	
35-39	1	0.1	
Otra Procedencia (N=138)			
	Total	%	
Transferencia	23	16.8	
Traslado	115	83.2	



Graduaciones a junio 2008 (N=564)

Bachillerato	474
Masculino	146
Femenino	328
Grados Asociados	90
Masculino	42
Femenino	48